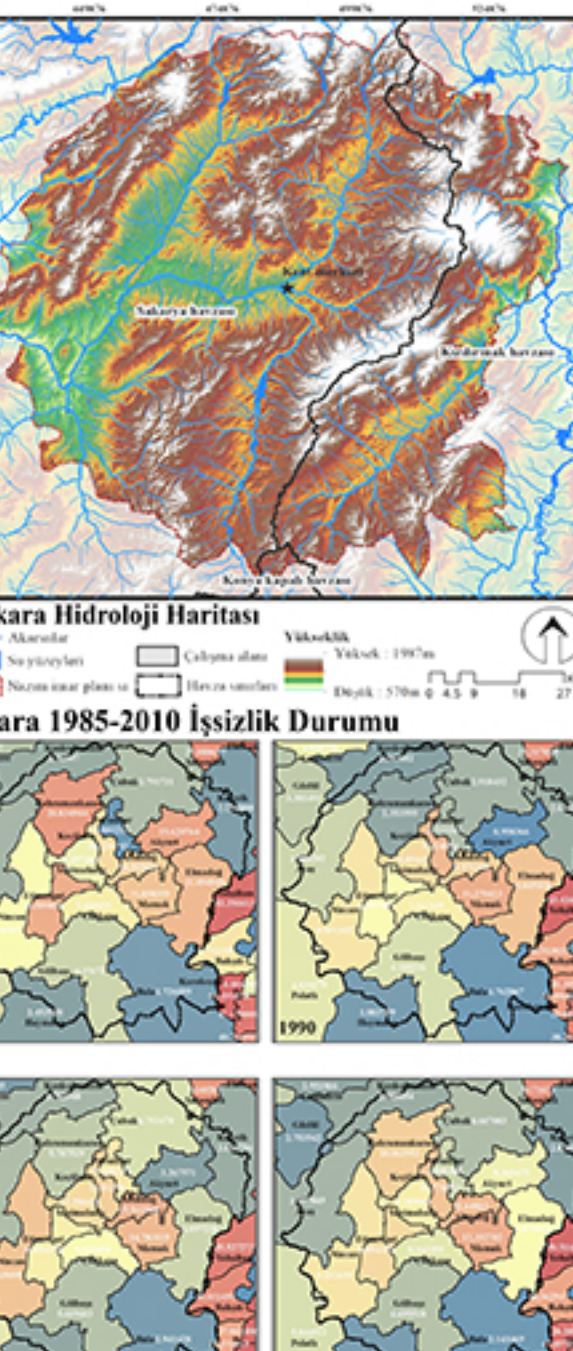
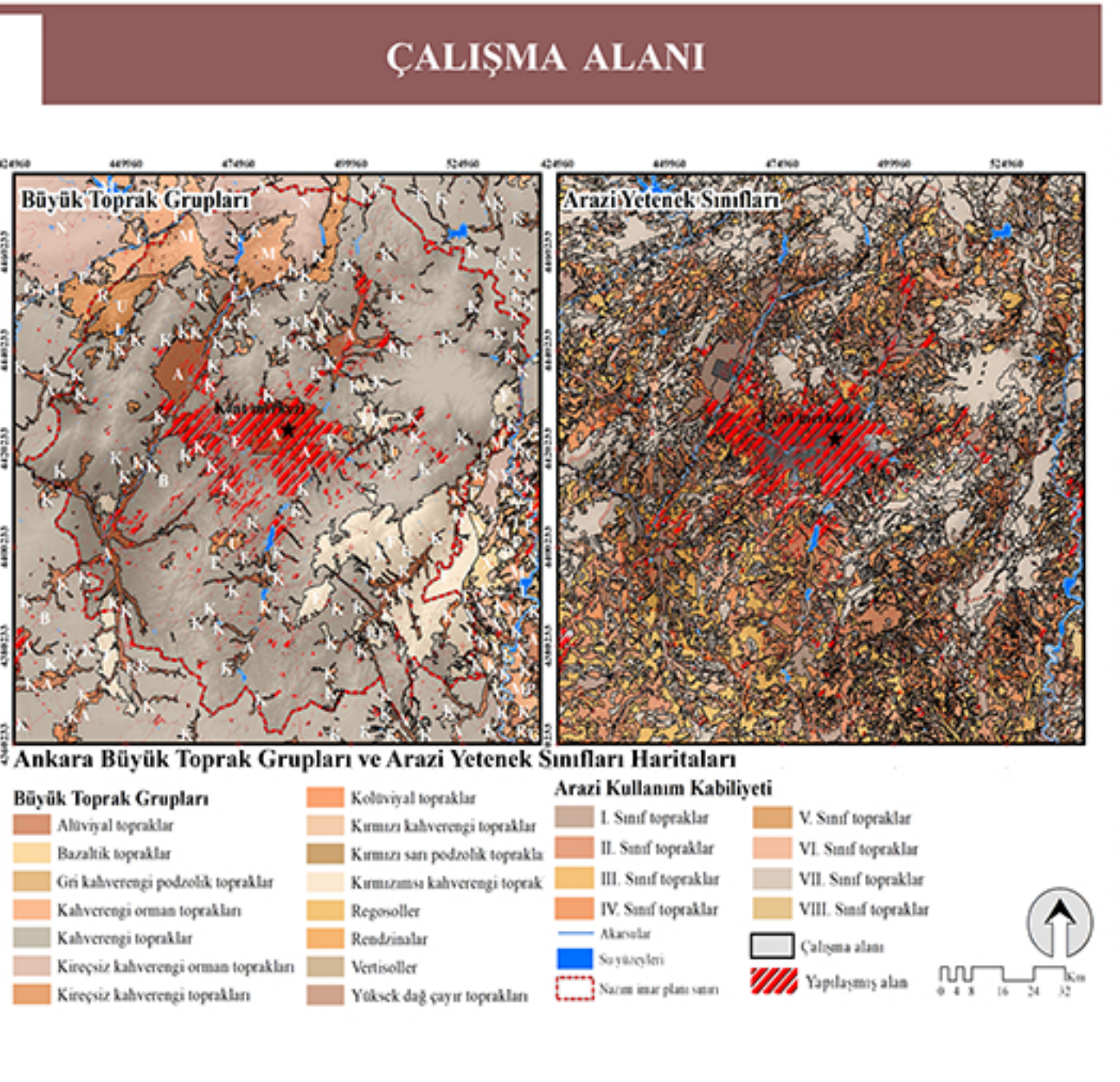
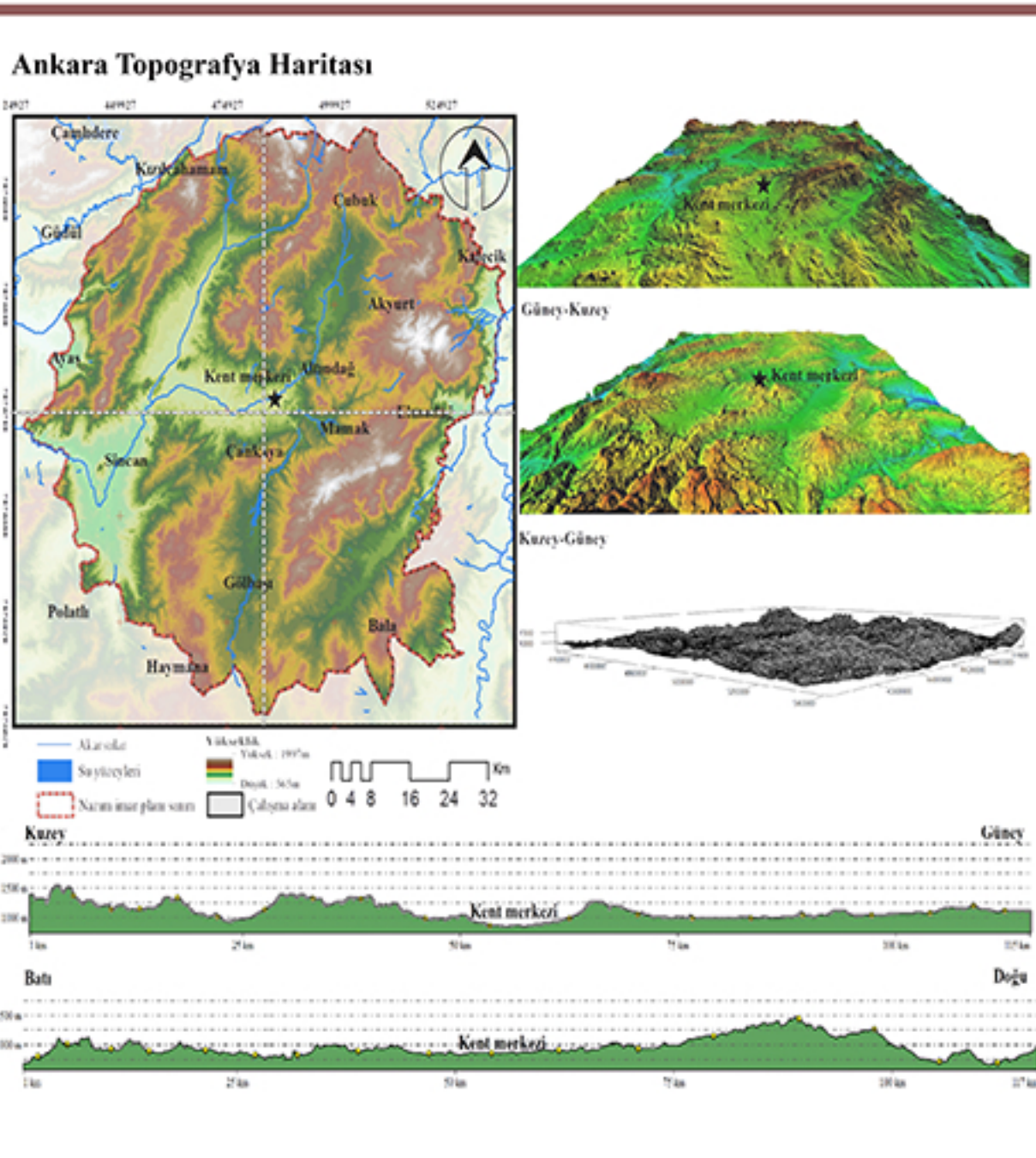
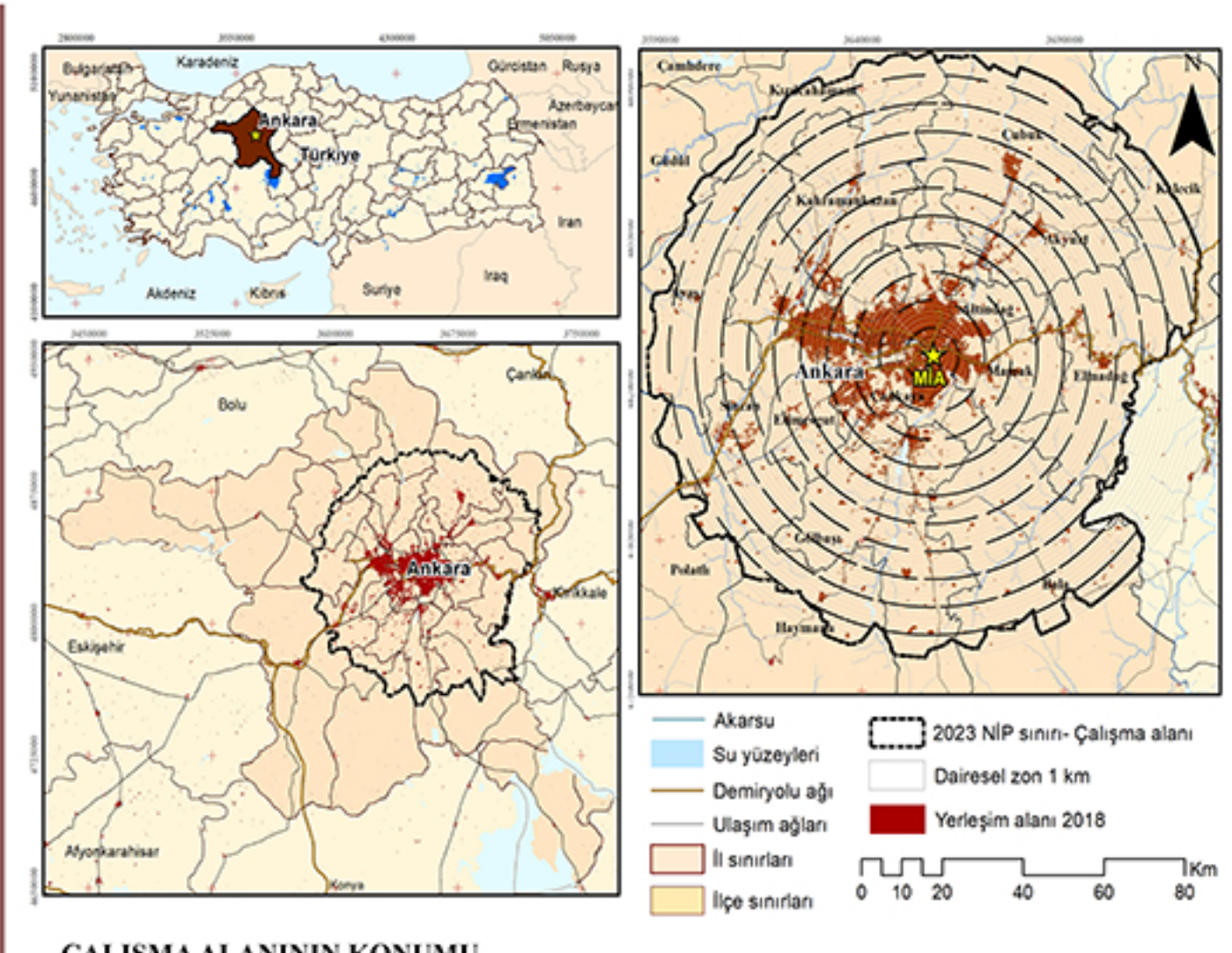
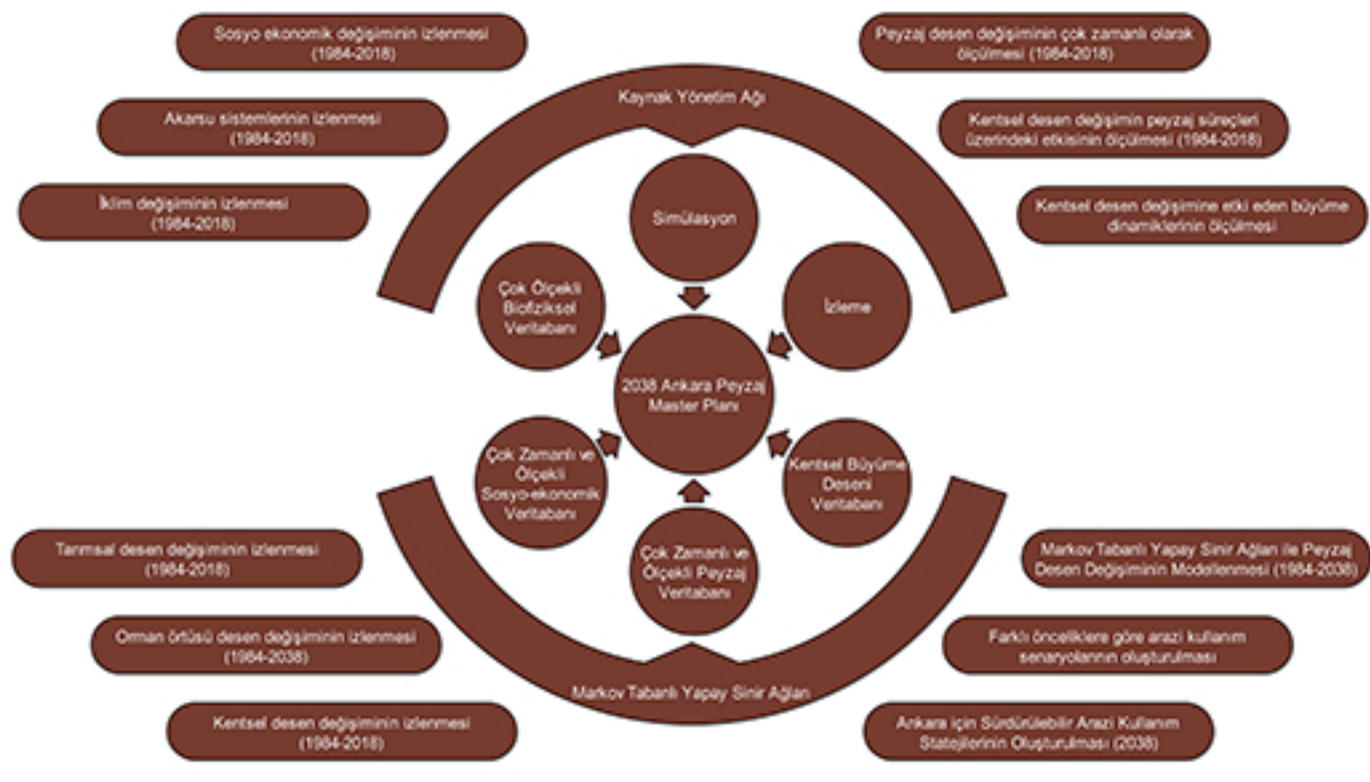


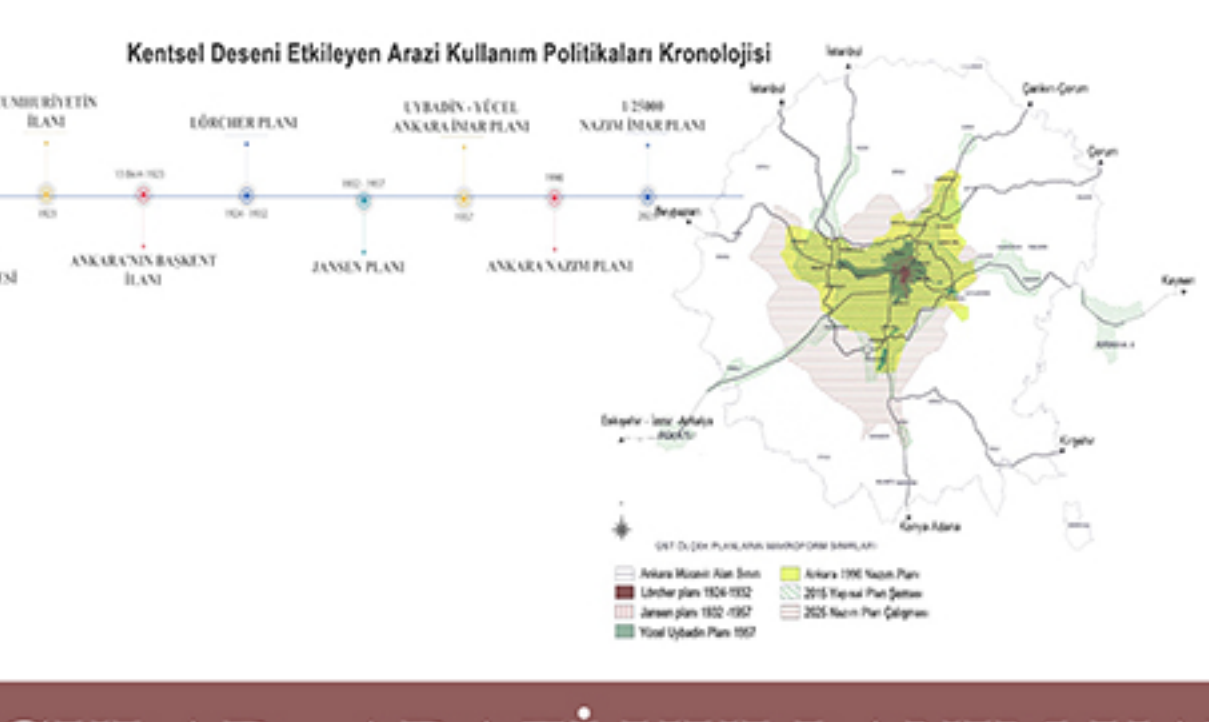
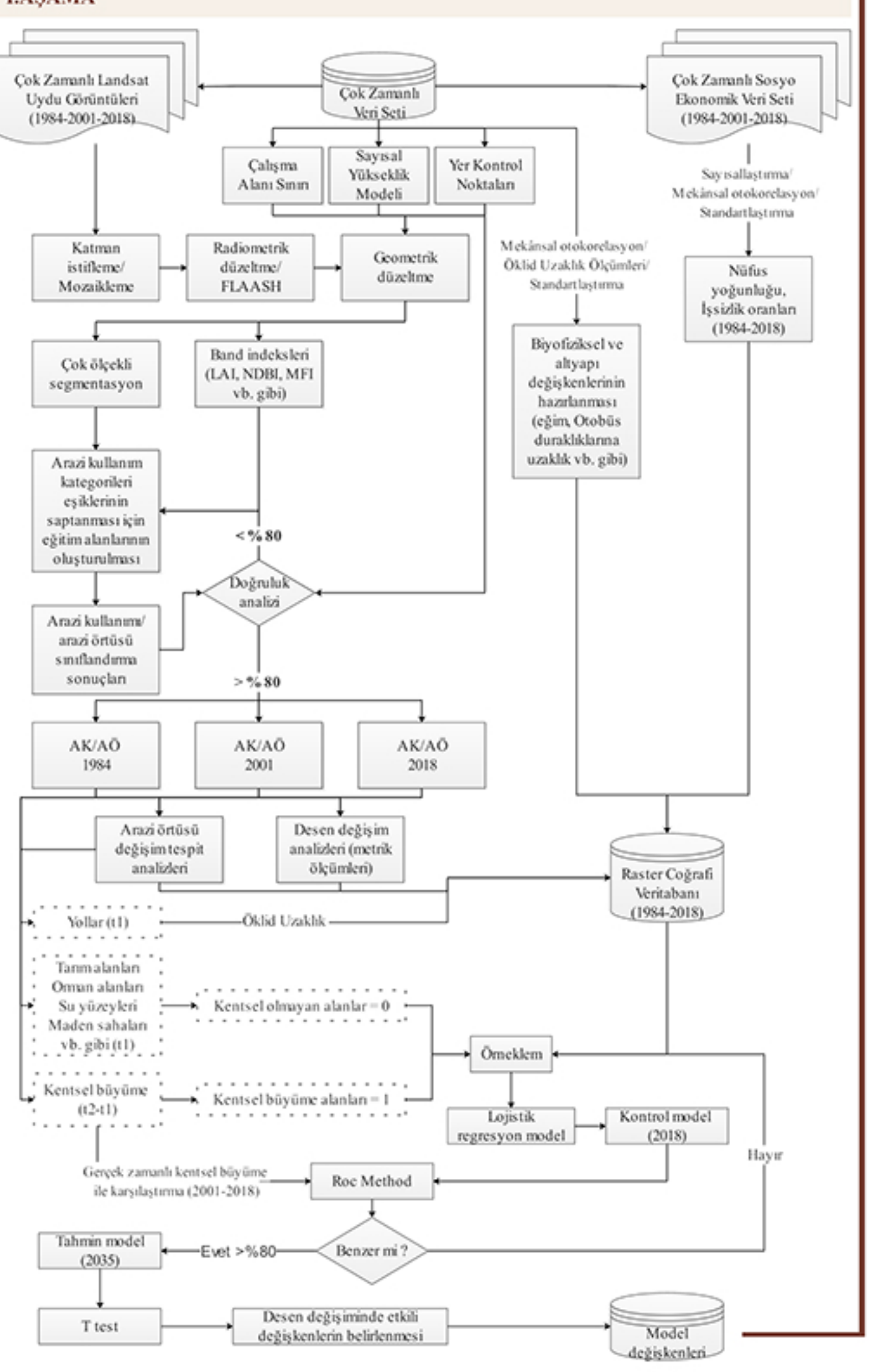
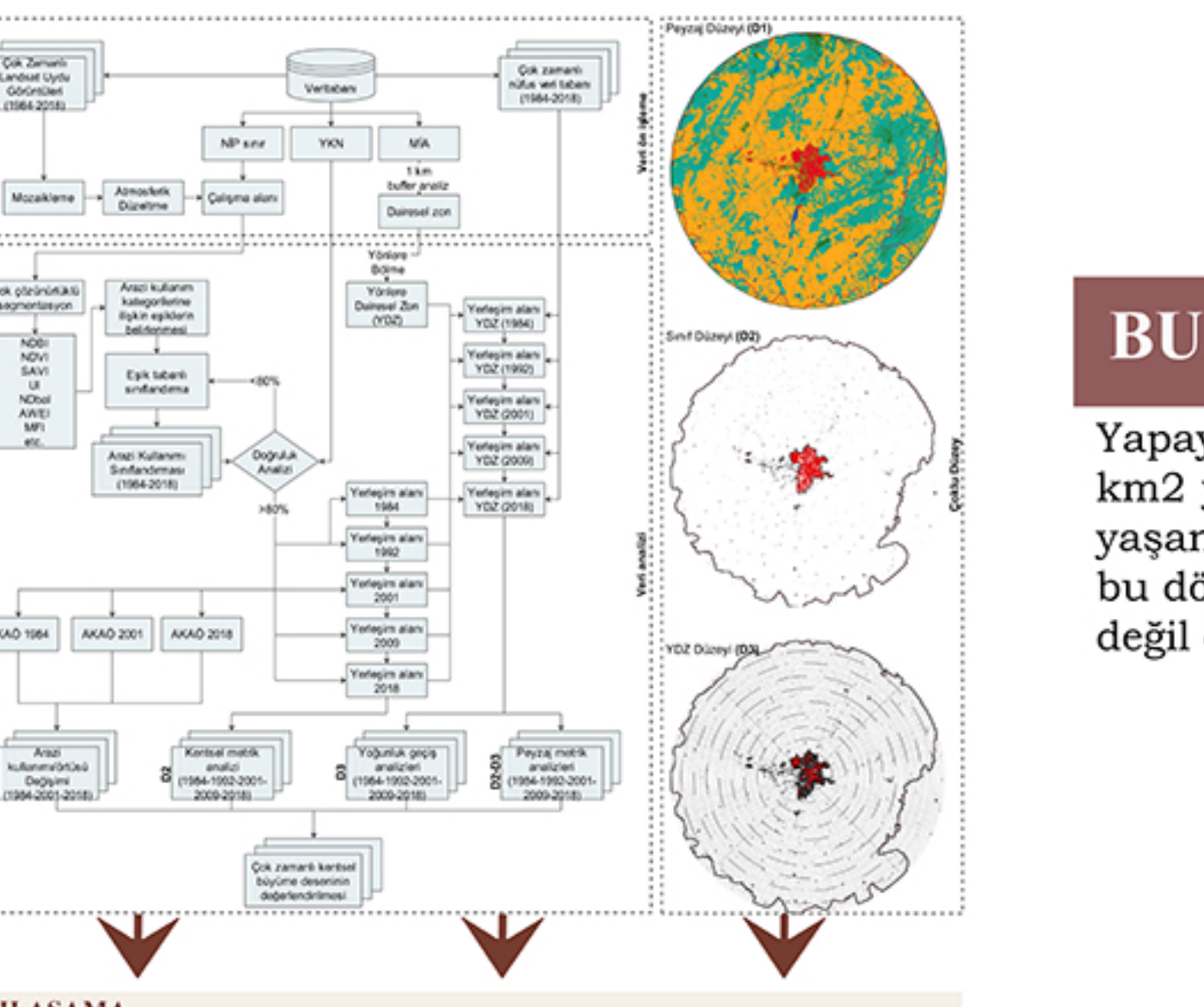
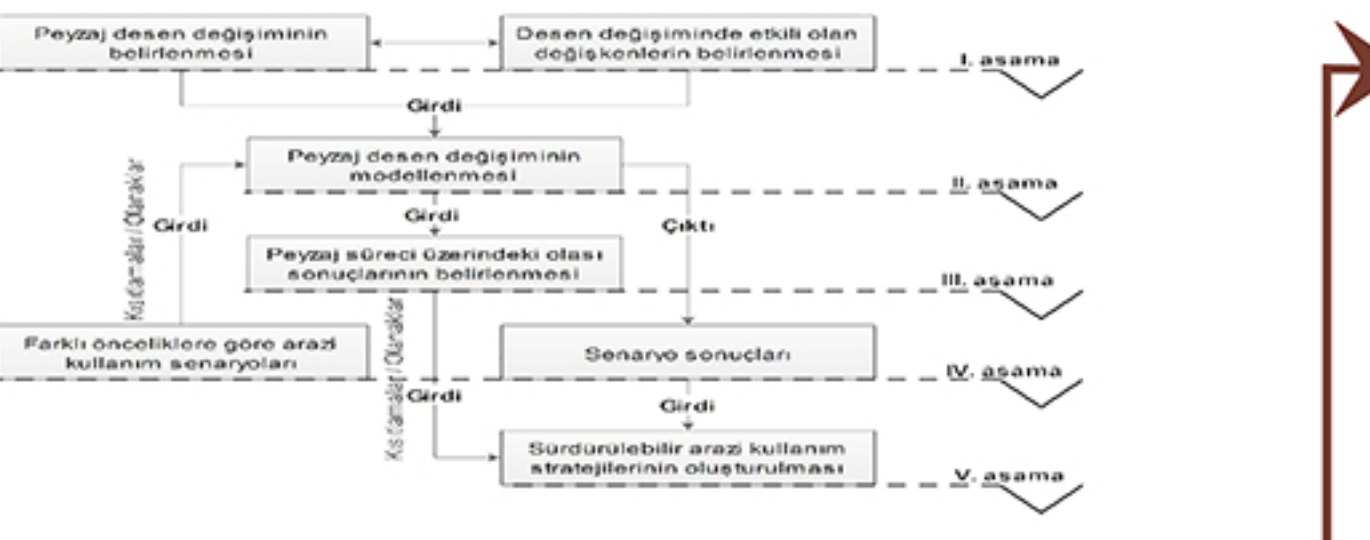
Peyzaj Desen Süreç Etkileşiminin Modellenmesi ve Ankara Kenti İçin Sürdürülebilir Arazi Kullanım Stratejilerinin Geliştirilmesi

ARAŞTIRMA AMAÇ VE HEDEFLERİ



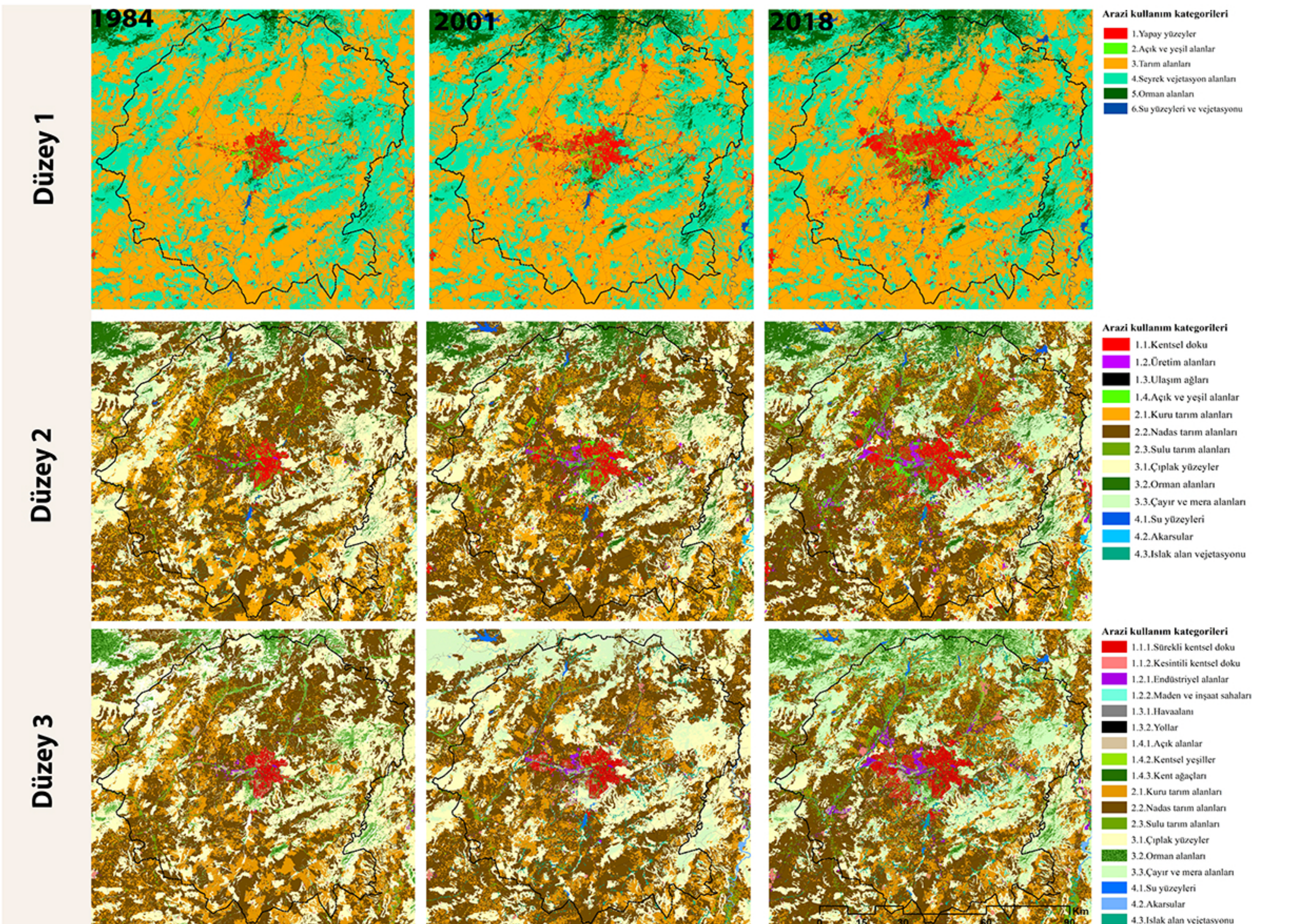
ÇALIŞMA ALANININ KONUMU
Ankara il merkezi sınırları içerisinde Ankara 2023 Nazım İmar Planı (NİP) sınırlarını içine alan 1/100.000 ölçekli topografik haritaların H-28-29-30, I-28-29-30 numaralı paftalarını (1/25.000 ölçekli 99 pafta içinde) kapsamakta ve 13.478 km²'lik alanı kaplamaktadır. Araştırma alanı sınırları içerisinde Akyurt, Altındağ, Ayaş, Bala, Çankaya, Çubuk, Elmadağ, Etimesgut, Gölbaşı, Kahramankazan, Kalecik, Keçiören, Kızılcahamam, Mamak, Porsaklar, Sincan ve Yenimahalle ilçeleri bulunmaktadır.

ARAŞTIRMA YÖNTEMİ

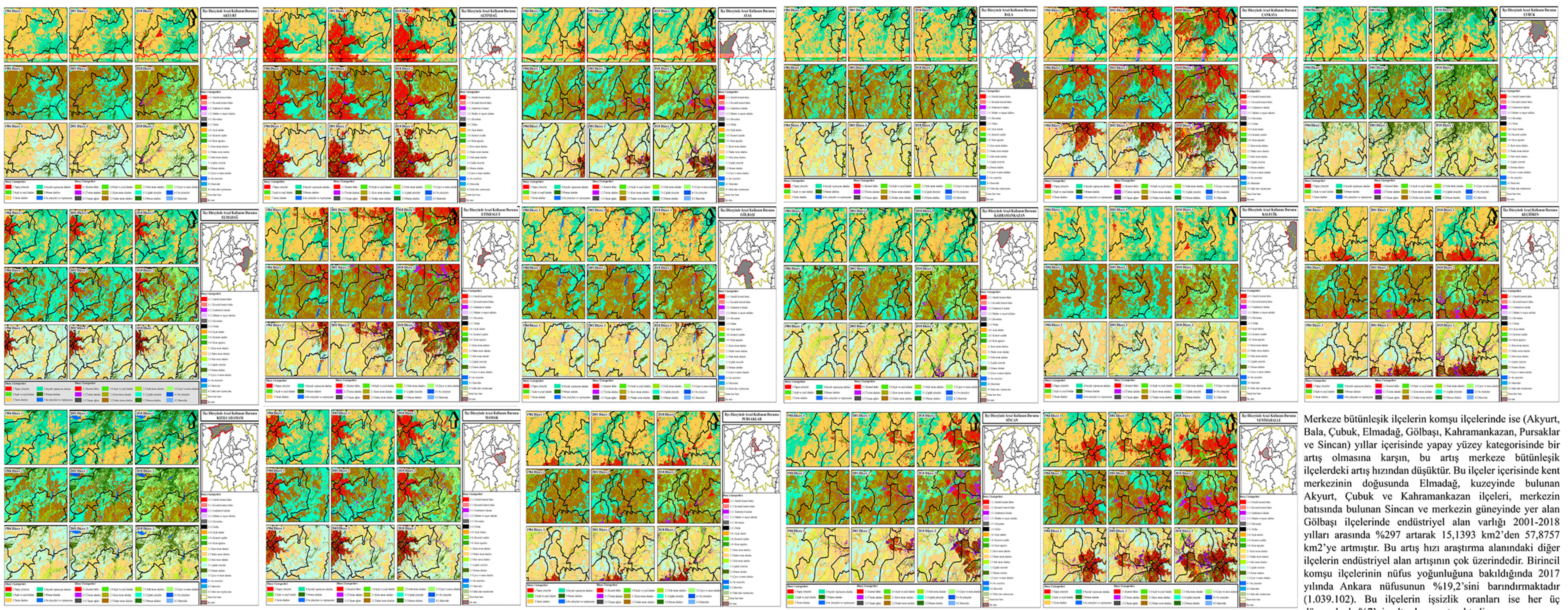


BULGULAR - ARAZİ KULLANIM KATEGORİLERİ

Yapay yüzeylerin 1984-2001 yılları arasında yılda ortalama artışı 12,89 km² iken 2001-2018 yılları arasında yıllık ortalama artış 17,89 km² ye karşılık gelmektedir. Tarım alanlarında 1984-2001 yılları arasında 297,54 km² ; 2001-2018 yılları arasında 460,7 km² azalma yaşanmış ve bu dönemler arasında yıllık ortalama 27,1 km²'lik tarımsal alan kaybı yaşanmıştır. Her iki dönemde yıllık tarımsal alan kaybı bu dönemdeki yıllık ortalama yapay yüzey artışından daha fazla gerçekleşmiştir. Bu gösterge, tarım alanlarından sadece yapay yüzeylere değil diğer arazi kullanım kategorilerine de geçiş olduğunu ifade etmektedir.



BULGULAR - İLÇE DÜZEYİNDE ARAZİ KULLANIM DURUMU



Merkeze bütünlük ilçelerin komşu ilçelerinde ise (Akyurt, Bala, Çubuk, Elmadağ, Gölbaşı, Kahramankazan, Porsaklar ve Sincan) yıllar içerisinde yapay yüzey kategorisinde bir artış olmasına karşın, bu artış merkeze bütünlük ilçelerdeki artış hızından düşüktür. Bu ilçeler içerisinde kent merkezinin doğusunda Elmadağ, kuzeyinde bulunan Akyurt, Çubuk ve Kahramankazan ilçeleri, merkezin batısında bulunan Sincan ve merkezin güneyinde yer alan Gölbaşı ilçelerinde endüstriyel alan varlığı 2001-2018 yılları arasında %297 artarak 15,1393 km²'den 57,8757 km²'ye artmıştır. Bu artış hızı araştırma alanındaki diğer ilçelerin endüstriyel alan artışının çok üzerindedir. Birincil komşu ilçelerinin nüfus yoğunluğuna bakıldığında 2017 yılında Ankara nüfusunun %19,2'sini barındırmaktadır (1.039.102). Bu ilçelerin işsizlik oranları ise her üç dönemde de %7'nin altında seyretmektedir.

